

M K L

Makina Sanayi ve Ticaret Ltd. Őti.

AhŐap İŐleme Makineleri
Woodworking Machinery

ROCKET BLUE
CNC İŐleme Merkezi
CNC Milling Machine



Özel renk ve logo sipariŐe baėlı
olarak yapılır.

Makine Kodu / *Machine Code* : ROCKET BLUE 2228
Teklif No / *Bid Number* : 2022-019
Teklif Tarihi / *Bid Date* : 21.11.2022



TEKNİK ÖZELLİKLER
TECHNICAL SPECIFICATIONS**ALÜMİNYUM TABLA
ÖLÇÜLERİ**

Aluminium Table Size

2100x3660 mm

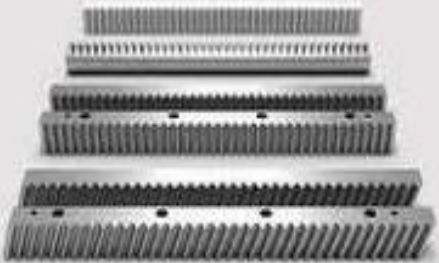
SPINDLE MOTOR**HITECO**
HIGH TECHNOLOGY COMPONENTS

Bir Adet 20 HP (15 kW) Gücünde, Hava Soğutmalı Ana Freze Motoru

- 1500 / 24000 dev / dk Freze Grubu
- HSK63 tip adaptör bağlantısı
- Bilgisayardan sağ ve sol dönüş
- Hiteco marka, ana freze motorları, ahşap işleme üzerine özel olarak tasarlanmış motorlardır.

**PRİZMATİK RAY ve
ARABALAR**Linear Guideway and Linear
Guide Rail**LIMON**
PRECISION & SPEEDX Eksenini : 30'luk kızak
Y Eksenini : 25'lik kızak
Z Eksenini : 25'lik kızak
Vidalı Mil : 25/05**KREMAYER DİŞLİ (HELİS)**

Rack Gear (Helical)

GÜDEL

Hassas işlenmiş ve sertleştirilmiş helis açılı kremayer dişliler sayesinde hassas eksen hareketleri ve yüksek verimlilikte tork aktarımı sağlanır.

TEKNİK ÖZELLİKLER TECHNICAL SPECIFICATIONS

SERVO MOTOR ve SÜRÜCÜLER Servo Motor and Servo packs



Delta markalı , yüksek çözünürlük ve hassasiyete sahip , A2 serisi ethercat haberleşmeli servo motor ve sürücüler

X Ekseni Servo Motor : 2 KW

X1 Ekseni Servo Motor : 2 KW

Y Ekseni Servo Motor : 1 KW

Z Ekseni Servo Motor : 1 KW (Frenli)

X: 80 m/dk. Y: 80 m/dk. Z: 20 m/dk.

KONTROL ÜNİTESİ Control Unit



4 eksen kontrollü ultra hızlı İtalyan ürünü olan yüksek teknolojili TPA kontrol ünitesi ve input / output üniteleri

* Yüksek performanslı bilgisayar.

* 18.5" TFT LCD monitör.

* Grafik Ekran

* TPA ara yüz programı (WSCM)

* MKL MAKİNA ofisinden makina

bakım, arıza kontrol için bilgisayar bağlantı alt yapısı.

Bilgisayar Yazılımı (Software)

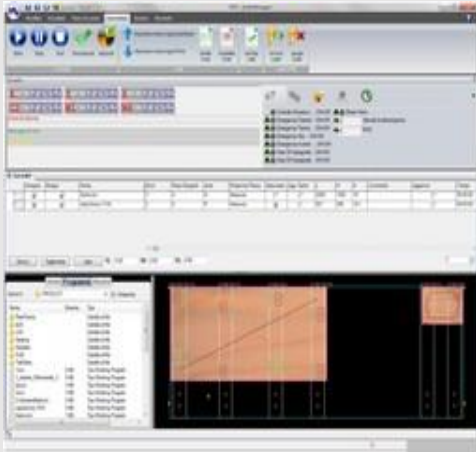
Rocket, tpa arayüz programı aracılığı ile kontrol ünitesi ile haberleşir.

Çizim programı olarak tpcad,

alphacam ve pegasus gibi programlar

için post prosesöre sahiptir.Üretici

dilediği program ile çalışabilir.



TEKNİK ÖZELLİKLER TECHNICAL SPECIFICATIONS

EL KUMANDASI

Hand Control



Makina operatörü uzaktan kumanda ile makinanın çalışma anında eksen hareketlerine müdahale edebilir . Motor devirlerini arttırıp azaltabilir , Vakum bölgelerini ve freze körüğünü açıp kapatabilir .

OTOMATİK YAĞLAMA

Automatic Lubrication



Otomatik yağlama sistemi, bilgisayardan kontrol edilerek otomatik yağlamayı sağlamaktadır. Tüm eksenler için (X,Y,Z) ve Motor gruplarının hareket yatakları için yağlama çıkışları ve tesisatları mevcuttur. NLGI-0 (EP 000) türevi tüm yağlarla uyumludur.

OTOMATİK ROTARY TAKIM DEĞİŞTİRME (12 TOOL)

Automatic Tool Changer



12 Adet döner tip takım deęiřtirmedir. Makinanın Y ekseninde konumlu ve Y ekseninin ana plakasına baęlı bir ünitedir. Y ekseninde hareketlidir. Spindle ile birlikte hareket edebildięi için takım deęiřtirme iřlemini çok kısa sürede gerçekleştirir.

TEKNİK ÖZELLİKLER TECHNICAL SPECIFICATIONS

Otomatik Boşaltma Sistemi (Toz Toplamalı)

Automatic Unloading (with
dust collecting system)



Üretimi tamamlanmış olan parçalar makinanın hareketli kısmında bulunan bir itici yardımıyla makinanın sol tarafına doğru sürüklenerek makina dışına alınır. Bu esnada iticide bulunan toz emme sayesinde makinanın tablasında toz ve pislik kalmaması sağlanır.

OTOMATİK BİÇAK UZUNLUĞU ÖLÇME SİSTEMİ

Automatic Blade Length
Measuring



Bu opsiyon sayesinde makina ilk frezeleme işlemine başlamadan önce otomatik olarak bıçak uzunluğunu ölçer. Programda verilen uzunluk ile kontrolünü yapar ve eğer aksi bir durum söz konusu ise programın başlamasına izin vermez bıçak uzunluğunu programda değiştirir. Bu sayede tablanın kazara zarar görmesi engellenmiş olur.

TEKNİK ÖZELLİKLER
TECHNICAL SPECIFICATIONS**VAKUM BÖLGELERİ****Vacuum Zones**

3 yollu aktüatörlü vanalar sayesinde , yalnızca makinanın işlem yapacağı bölgede vakum açılır ve diğer bölgelerde vakum açılmadığı için çok daha verimli bir vakum tutuşu sağlanır. Aktüatörlü vanalar L port biçimindedir. Bu sayede boşaltma ünitesi çalıştığında makinanın tablasındaki vakum hızlı bir şekilde egzoz yapılır.

Şebeke Gerilimi**Voltage****380 V – 50 Hz****Ağırlık****Weight****4000 kg****VAKUM POMPASI (1 Adet)****Vacuum Pump (1 piece)****Toplam 250 m³ Vakum Pompası**